

Nr.:3006.1911.14.0001

IC Industrielle  
Computertechnik GmbH

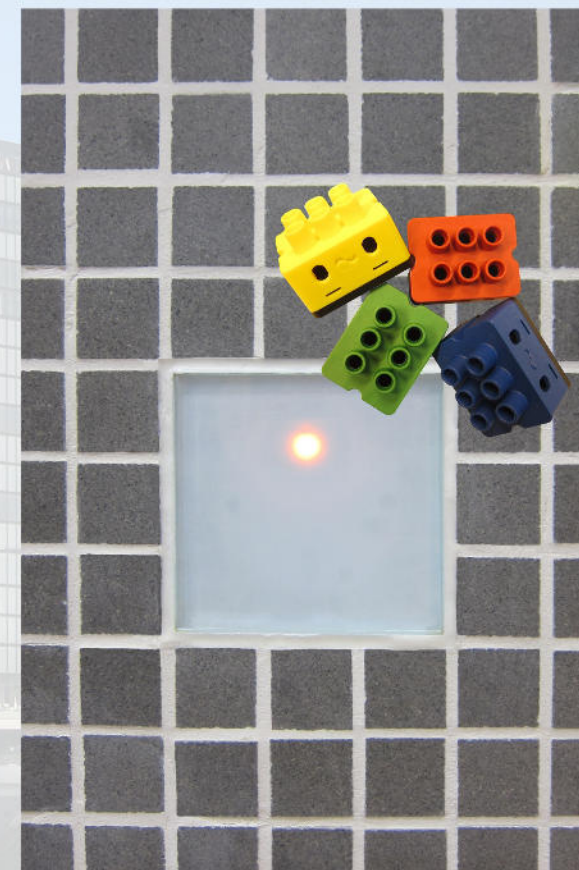
Konkordiastr. 11  
40219 Düsseldorf  
Telefon: 0211/9011680  
Telefax: 0211/396569

[www.isenbuegel.net](http://www.isenbuegel.net)



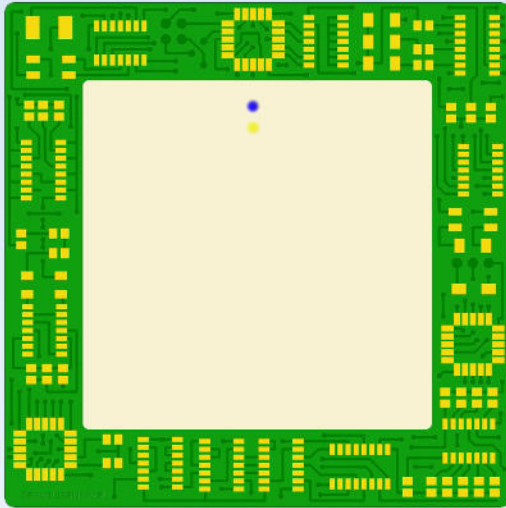
Wir sind ein E-Marken Betrieb

# Smart Home



Touchless Sensor Schalter

**TLS 014**



### Beschreibung

Smart Home Unterputz touchless Sensorschalter für wandbündigen Einbau. Konstruktionsbedingt ist kein Rahmen nötig. Dadurch sind technisch und optisch anspruchsvolle Designs in sehr flacher Bauweise möglich. Auf Wunsch sind je nach Material Rahmen mit einer Dicke von 0,6 bis 15mm möglich. Der intelligente TLS Schalter justiert sich auf die Schichtdicke ein. Die Rahmen haften mit integrierten Magneten am TLS Montageblech. Der TLS wird unter oder über der Tapete in einer Standard Unterputzdose eingebaut. Zwei Zustand Leds ( Betrieb und Betätigung ) hinterleuchten die Tapete. Je nach optischer Tapetendichte sollten zwei ca. 1 mm große Löcher in der Tapete vorhanden sein. Rahmen können auf Kundenwunsch aus Kunststoff (z.B. mit Logo),

Glas , Holz, Stein oder Leder angefertigt werden und sind nur fürs Design und zur Orientierung nötig. Veredelungen durch Eloxieren, Chromatieren sind möglich. Ein Wechseln der Rahmen oder das Entfernen zur Reinigung ist jederzeit ohne Werkzeug auch vom Endkunden möglich. Damit die beiden Zustand Leds durch den Designrahmen leuchten, verwenden wir an diesen Stellen lichtdurchlässiges Material. Im Feuchtraumbereich z.B. Badezimmer, können die TLS Schalter mit aufgesetzten Glasscheiben bündig mit den Kacheln mit Silikon verbaut werden und bieten damit >IP66 Schutz.

Im Küchenbereich bietet der TLS Schalter die Möglichkeit bündig in der Arbeitsplatte verbaut zu werden. Somit entsteht keine Schmutzkante.

### Smart Home fähig

Durch eine definierte Impuls Schnittstelle ist der TLS014 z.B. in Verbindung mit den VDE zugelassenen Tasterklemmen GE-TKM 220 und SW-TKM 200 und anderen des digitalSTROM System einzusetzen. Schaltleistung der „ds“ Klemmen siehe Datenblätter. digitalSTROM® ist eine Marke der Digitalstrom AG (Schlieren/CH).

### Anschluss in Unterputz Dose

Anschluss von L1 und N in der Unterputz Dose. Die geschaltete Leitung des TLS (Impuls Schnittstelle) wird direkt mit der "ds" (digitalSTROM) Klemme verbunden.

### Funktionen

Der TLS014 aktiviert z.B. hinterlegte Funktionen der „ds“ Klemme:

1 x tasten Licht = 100%,  
 2 x tasten Licht = 45%,  
 3 x tasten = Lichtszene Essen,  
 4 x tasten = Jalousien schließen

### Betriebsmodus 1

Im Betriebsmodus 1 ist eine kurze oder auch langanhaltende Betätigung des Sensorbereich und damit frei wählbare Impulslänge möglich (stufenloses Dimmen). Die Anzeige erfolgt über die blaue Led.

### Betriebsmodus 2

Im Betriebsmodus 2 gibt die blaue Led den Funktionstakt vor. Beispiel: Mit der Hand Sensor belegen und halten. Im Rhythmus von 1 Sekunde blinkt die blaue LED. Nimmt man z.B. nach dem dritten Aufleuchten der Led die Hand weg, wird die dritte in der digitalSTROM Klemme hinterlegte Funktion ausgeführt.

